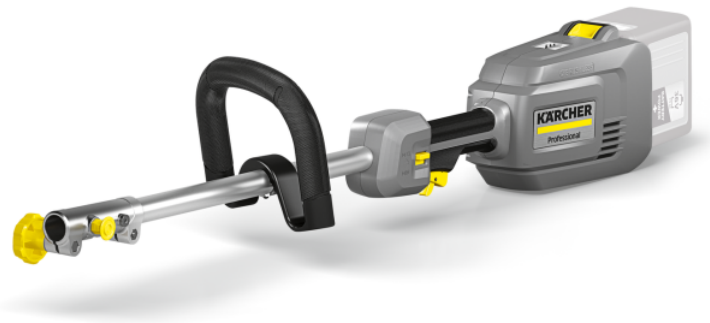


## MT 36 BP

Unser Akku-Multi-Tool MT 36 Bp ist eine Antriebseinheit, die mit Wechselläufsätzen von Stabheckschere bis Hochentaster bestückt wird. Für unterschiedlichste Aufgaben mit nur einem Gerät.



### Bestell-Nr.

1.042-511.0

- Bürstenloser Motor
- Schnellkupplung für unkomplizierten Werkzeugwechsel
- Variable Drehzahl für jede Anwendung

### Technische Daten

EAN-Code		4054278635965
Akkuplattform		36-V-Akkuplattform
Drehzahl	U/min	7800 / 6800
Spannung	V	36
Gewicht ohne Zubehör	kg	2,6
Gewicht inkl. Verpackung	kg	3,6
Abmessungen (L × B × H)	mm	951 × 197 × 188

### Ausstattung

Gummierter Rundgriff	■
Schultergurt	■
Schnellkupplung	■

■ Im Lieferumfang enthalten.



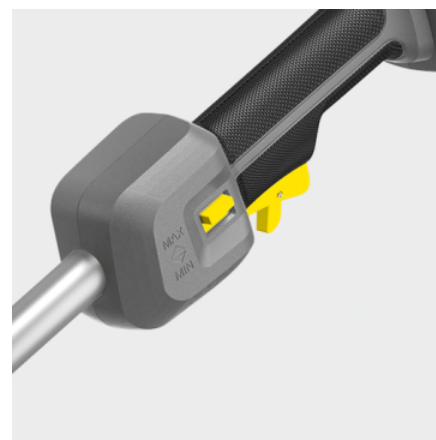
## Komfortable Schnellkupplung

- Einfacher, schneller und werkzeugloser Wechsel der Aufsätze.
- Platzsparend zu transportieren und zu verstauen.



## Ergonomischer Rundgriff

- Ermöglicht komfortables Arbeiten.
- Individuell einstellbar für jeden Anwender.



## Variable Drehzahl

- Ermöglicht Anpassung an die jeweilige Anwendung.
- Verlängert die Laufzeit.